

侧各 1 小圆斑 (唇基、触角、上唇均黑褐色), 前胸、前胸背肩突、小盾片的斑, 腹部第 1 节背板端缘 1 梭形斑 (斑上具 2 褐色小圆形斑), 第 2—5 节背板端缘的横带 (2—4 节背板两侧横带约宽于中央的 1 倍以上, 第 5 节横带中央较两侧宽), 前足跗节及中足、后足胫节和跗节的斑, 前足腿节端半部外表面及胫节和跗节的斑, 均为黄色; 翅基片杏黄色; 翅脉及翅痣褐黄色; 翅透明。足被浅黄色毛。

雄体长 8—9mm, 与雌性主要区别为: 上唇黄色; 腹部第 6 节背板端缘中央具 2 小黄斑; 前足腿节、胫节、跗节和中足、后足胫节及跗节均为黄色。

分布 广东、云南; 缅甸, 印度尼西亚, 广布于印度马来亚区。

刻面芦蜂 *Ceratina (Ceratinidia) denticulata* Wu, 1963 (图 82)

*Ceratina (Ceratinidia) denticulata* Wu, 1963, *Act. Entom. Sin.*, 12(1):86—87.

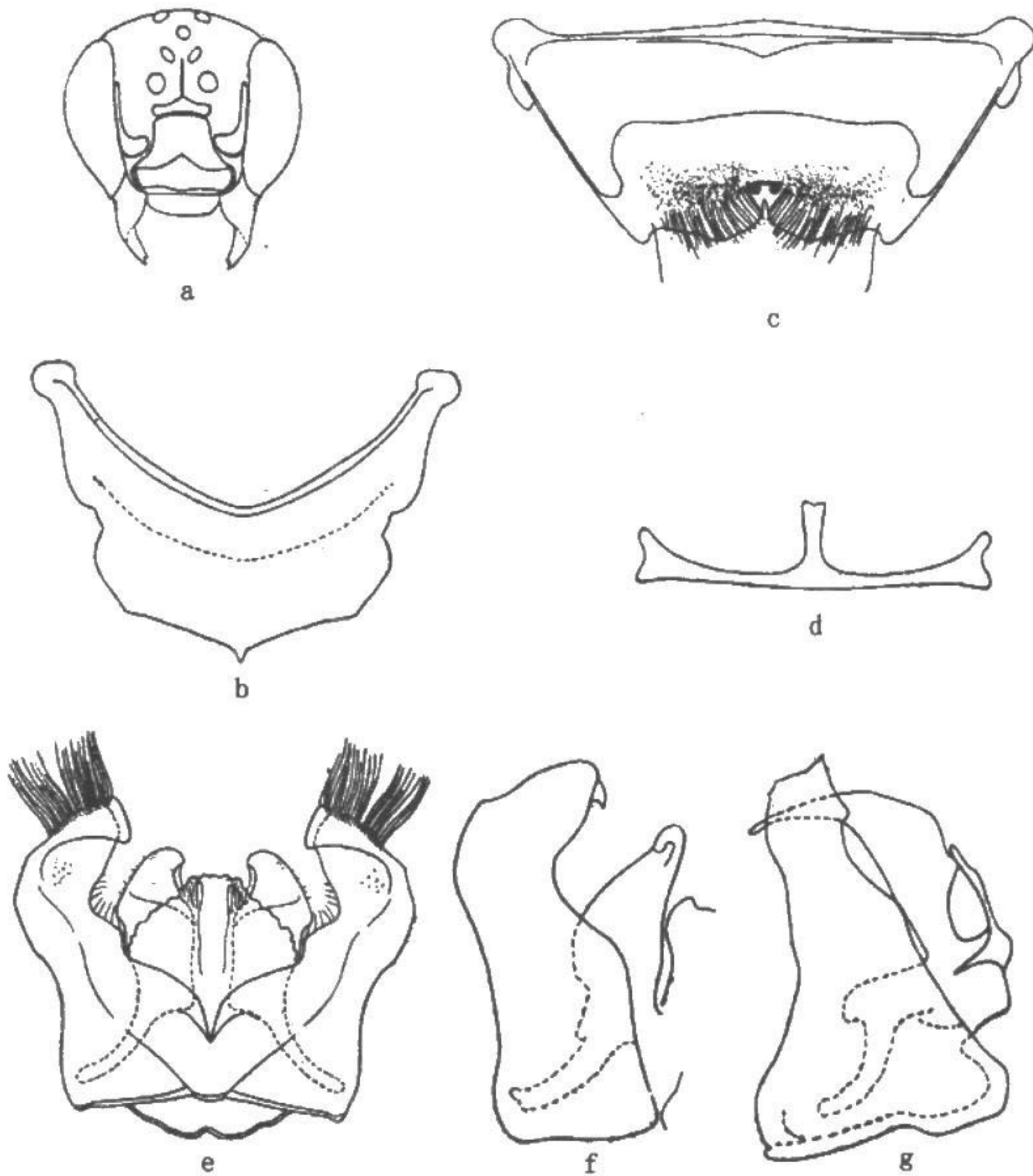


图 82 刻面芦蜂 *Ceratina (C.) denticulata*

a. ♀头部; b. 第 7 背板; c. 第 7 腹板; d. 第 8 腹板; e. 生殖节;  
f、g. 生殖节侧面观

雌体长 9mm。头宽于长；唇基表面中央凹陷，刻点大小不匀，中央凹陷处刻点稀少而大；上唇长方形，2 倍宽于长（图 82：a），刻点粗，点间距为点直径的  $1/2-1$ ；上颚 3 齿，基部宽大；触角短小；触角窝与眼侧黄斑间超过 15 个刻点，颅顶后缘呈宽且浅的凹陷，中央截断状凹入，颅顶刻点似唇基，但稍深而密、粗大；颊平滑闪光，其最宽处几乎等于复眼宽；复眼内缘直；中单眼至后单眼之距等于单眼直径；中胸背板基缘及侧片被粗密刻点，点间距不超过点直径的  $1/2$ ，端缘及小盾片刻点密而小；小盾片 2 倍长于后胸背板；并胸腹节中央小区最长处窄于小盾片，但宽于后胸背板，中央小区皱褶状，侧面不闪光；腹部最宽处为第 4 节背板，末节顶端尖；腹部各背板被小而不匀的刻点，边缘点间距等于点直径的  $1/2-1$ 。体黑色，具黄斑纹：唇基前缘、额唇基、颜侧的斑，额唇基区 2 斑点，颊、前足外侧、腹部第 2—3 节背板及 4—5 节背板端缘中断的条纹，均为黄色；胸部及腹部第 1 节背板黑色（有的个体具不明显的黄斑）。体被稀少白色毛；胸侧、腹部腹面及足毛较长。

雄体长 7—8mm；似雌性，区别为：体色较暗；唇基黄斑较明显；腹部第 2、3 节背板两侧为不明显的黄斑，第 4、5 节背板为黄条纹；第 7 节背板顶端中央齿状，齿的两侧平直向上，背板两侧圆，中部凹陷深（图 82：b）；第 7、8 腹板及生殖节见图 82：c—g。

分布 云南。

### 日本芦蜂 *Ceratina (Ceratinidia) japonica* Cockerell, 1911

*Ceratina hieroglyphica japonica* Cockerell, 1911, *Proc. U. S. N. M.*, 39, 1806, 605.

雌体长 8—9mm。体黑色有黄斑纹；胸部全为黑色。上唇刻点均匀，中等大而密；唇基、眼侧（触角窝以下）刻点中等大而稀，超过 15 个；额脊不明显，两侧刻点密；眼侧（触角窝以上）光滑；单眼周围刻点较密；颅顶有 2—3 排密刻点；颊光滑；中胸盾片基半部、端缘及小盾片均密被刻点，中胸盾片中部刻点稀少而光滑；后盾片及并胸腹节小区细革状；胸侧刻点中等大且稀，侧板上区（翅基片下）有 1 光滑小区；腹部第 1 节背板刻点极小而稀，第 2—3 节背板刻点相同，第 4—5 节背板刻点较 2—3 节者大而密。体黑色；唇基端部及中央 2 小斑、额唇基、眼侧的细而中断的纵纹、额上 2 小斑及颊上细纹均为黄色；胸部全为黑色，无黄斑；前足褐黑色，胫节基部外侧具黄斑；翅透明，翅基片、翅痣及翅脉均为深褐色；腹部第 1 节背板端缘具细黄纹，第 2—5 节背板端缘的黄纹较粗，但 2—3 节者中断。体毛少；胸侧及腹部端部 2 节及腹板被稀而短的白毛；后足毛刷白色。

雄体长 6—7mm，与雌性主要区别为：上唇（除 3 个小黑斑外）、唇基的倒“T”形斑、复眼内侧、额唇基及眼侧斑均为黄色；前、中及后足腿节端部、胫节及跗节均为黄色；腹部第 1 节背板两侧具小黄斑，第 2—3 节背板端缘的黄带中断，第 4—5 节端缘的